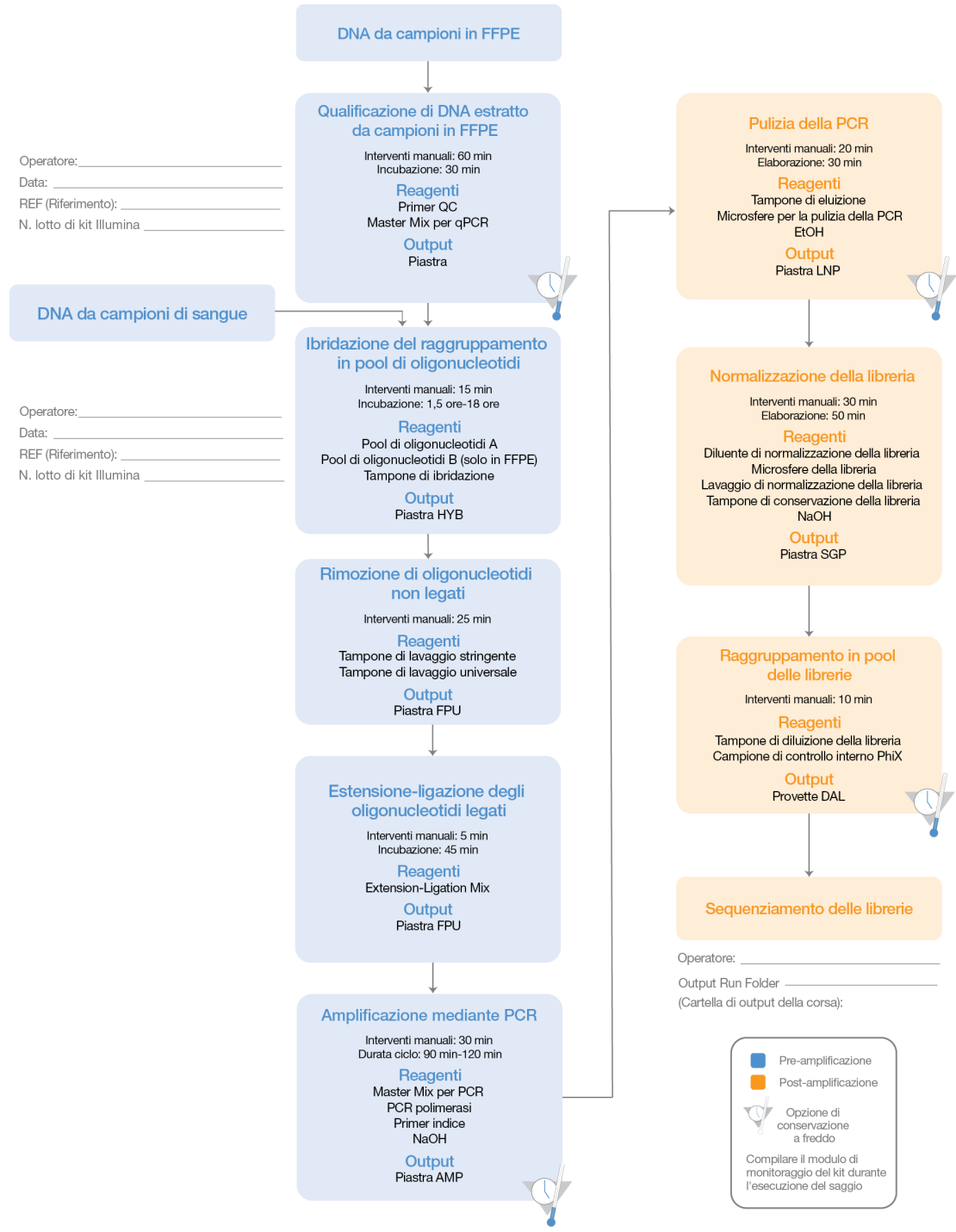


TruSeq Custom Amplicon Kit Dx[®]

Flusso di lavoro e modulo di monitoraggio del kit

PER USODIAGNOSTICO IN VITRO

Per istruzioni dettagliate, fare riferimento all'*Insero della confezione di TruSeq Custom Amplicon Kit Dx* (documento n. 1000000029772).



TruSeq Custom Amplicon Kit Dx

Flusso di lavoro e modulo di monitoraggio del kit

[Questa pagina è stata lasciata intenzionalmente vuota]



Illumina

5200 Illumina Way

San Diego, California 92122 U.S.A.

+1.800.809.ILMN (4566)

+1.858.202.4566 (fuori dal Nord America)

techsupport@illumina.com

www.illumina.com



Illumina Cambridge Limited
Chesterford Research Park,
Little Chesterford
Saffron Walden, CB10 1XL
REGNO UNITO



Sponsor Australiano:
Illumina Australia
1 International Court
Scoresby, Victoria, 3179
Australia