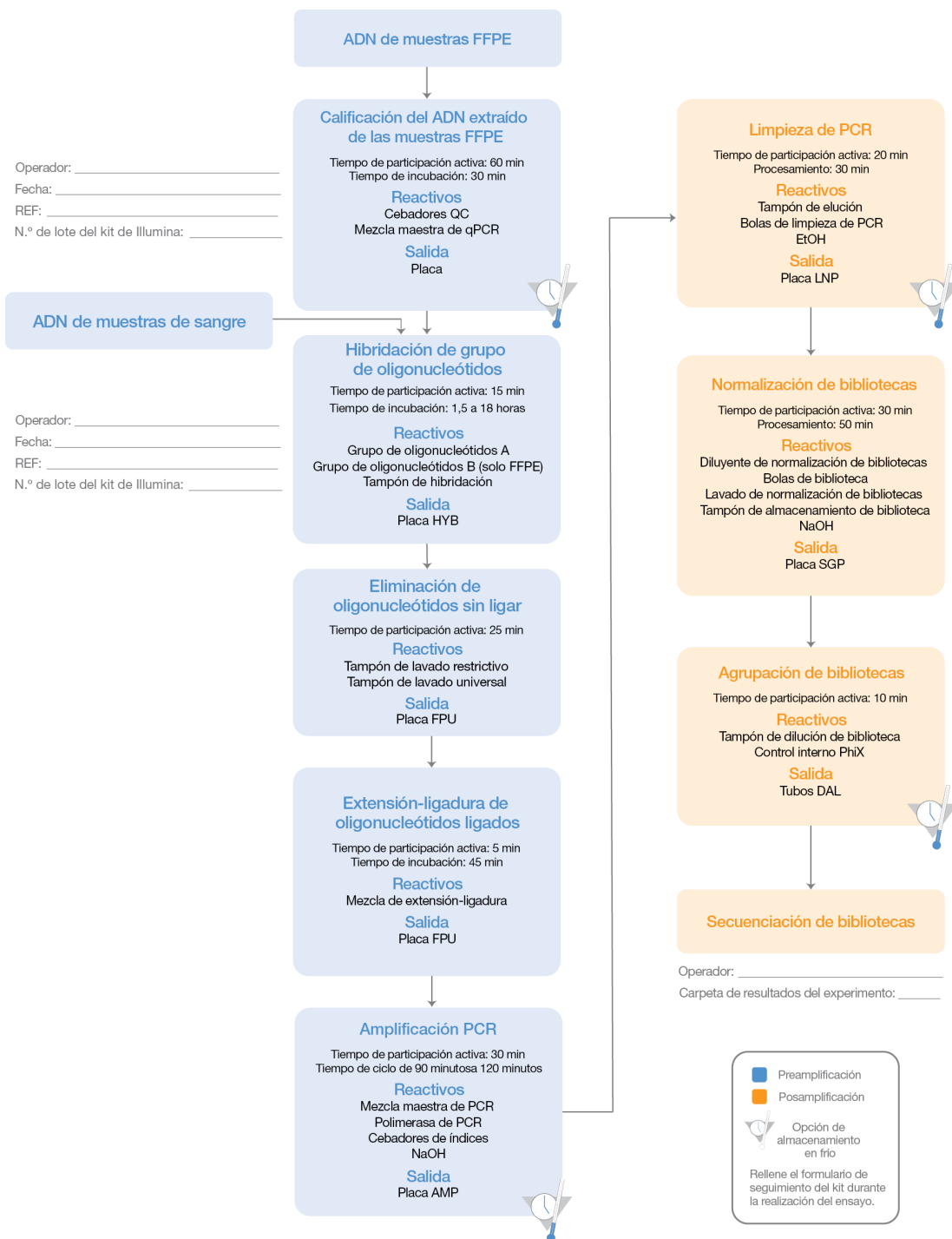


# Kit de amplicones personalizados TruSeq Dx<sup>®</sup>

## Formulario de seguimiento del kit y flujo de trabajo

Para uso diagnóstico *in vitro*

Para obtener instrucciones detalladas, consulte el *prospecto del kit de amplicones personalizados TruSeq Dx (n.º de documento 1000000029772)*.



# Kit de amplicones personalizados TruSeq Dx

## Formulario de seguimiento del kit y flujo de trabajo

[Página en blanco intencionada]



Illumina  
5200 Illumina Way  
San Diego, California 92122 (EE. UU.)  
+ 1 800 809 ILMN (4566)  
+ 1 858 202 4566 (fuera de Norteamérica)  
techsupport@illumina.com  
[www.illumina.com](http://www.illumina.com)



Illumina Cambridge Limited  
Chesterford Research Park,  
Little Chesterford  
Saffron Walden, CB10 1XL  
REINO UNIDO

Patrocinador australiano:  
Illumina Australia  
1 International Court  
Scoresby, Victoria, 3179  
Australia