

RFID 리더 규정 준수 가이드

체외 진단용

모델 번호 TR-001-44인 RFID 리더 모듈은 호스트 기기 내에서 HF(고주파) 태그의 단거리 판독에 사용할 수 있도록 설계된 소형 모듈입니다. 이 모듈은 40mm x 40mm x 6.5mm의 단일 풋프린트에 무선 모듈, 루프 안테나 및 UART 호스트 인터페이스로 구성되어 있습니다.

그림 1 RFID 리더, 모델 번호 TR-001-44

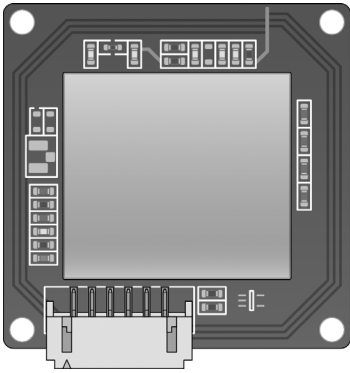


그림 2 호스트 UART 인터페이스 연결

J2	1	VCC
	2	TX
	3	RX
	4	RTS
	5	CTS
	6	Gnd

RFID 리더 사양

전원	사양
입력 전압	3.3VDC ±5%
공급 전류	120mA
전기	사양
작동 온도	0°C~35°C(32°F~95°F)
보관 온도	-20°C~85°C(-4°F~185°F)
무선 주파수(RF)	사양
RF 작동 주파수	13.56MHz
RF 출력 전력	200mW

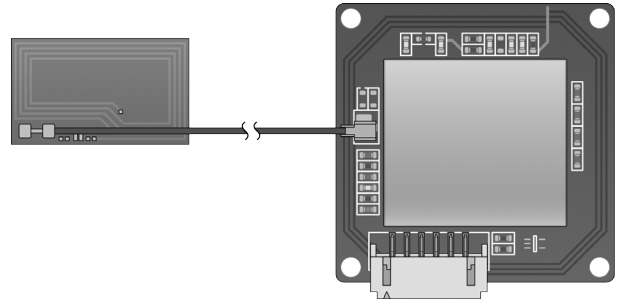
외부 안테나

RFID 리더 모듈 TR-001-44(부품 번호 15043544)는 내부 루프 안테나를 사용하도록 구성되었습니다. 외부 플렉서블 루프 안테나(부품 번호 15068220)를 사용할 때는 RFID 리더 모듈 TR-001-44(부품 번호 15067940)를 사용합니다.

RFID 리더 모듈 TR-001-44(부품 번호 15067940)는 미니 동축 커넥터로 구성되어 외부 플렉서블 루프 안테나(부품 번호 15068220)를 부착하고 내부 루프 안테나를 우회할 수 있습니다.

루프 안테나의 동축 케이블을 RFID 리더 모듈의 J1에 부착합니다.

그림 3 외부 플렉서블 안테나가 포함된 RFID 리더 모듈 번호 TR-001-44



제품 규정 준수 및 규정 설명서

약식 적합성 선언

Illumina, Inc.는 이 문서를 통해 RFID 리더 모듈, 모델 번호 TR-001-44가 다음 지침을 준수함을 선언합니다.

- ▶ EMC 지침 [2014/30/EU]
- ▶ 저전압 지침 [2014/35/EU]
- ▶ 무선기기지침(RED) [2014/53/EU]

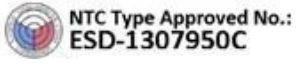
EU 적합성 선언의 전문은 다음 인터넷 주소에서 제공됩니다.
support.illumina.com/certificates.html.

무선 주파수의 인체 노출

이 장비는 미국연방규정 Title 47 CFR § 1.1310 표 1에 따라 일반인에 대한 최대 허용 노출(MPE) 제한 사항을 준수합니다.

이 장비는 업무적 또는 전문적 환경에서 무선 주파수 식별(RFID)에 사용되는 주파수 범위 0Hz~10GHz 내 작동 장치의 전자기장(EMF)에 대한 인체 노출 제한 사항을 준수합니다.(EN 50364:2010 섹션 4.0.)

필리핀 규정 준수



한국 규정 준수



MSIP-CRM-ILM-TR-001-44
전문가용 장비(A등급).
EMC 요건에 따라 전문 환경에서만 주의를 기울여 장비를 사용하십시오.
해당 무선설비는 운용 중 전파혼신 가능성이 있음

사용시 주의사항

RFID 리더와 카드를 사용하기 전에 다음의 주의사항을 읽으십시오. 오용으로 인한 고장 및 기능 장애를 예방하기 위해 주의사항을 준수하십시오.

- ▶ **강력한 전자파가 있는 곳에서 RFID 리더의 사용을 피하십시오.**—RFID 리더는 카드 또는 태그와 통신하기 위해 전자파를 사용하여 카드 또는 태그에 전력을 공급합니다. 강력한 전자파가 있으면 RFID 리더와 카드 또는 태그 간 통신에 영향을 미쳐 접근 영역이 줄어들거나 카드에 액세스하지 못할 수 있습니다. 사용 전에 설치 위치 환경에서 실제 전원을 사용해서 RFID 리더를 테스트하십시오.
- ▶ **전자파의 영향을 받을 수 있는 정밀 기기는 RFID 리더와 가까이 두지 마십시오.**—RFID 리더는 약 13.56MHz의 전자파를 항상 방출하므로 전자파의 영향을 받을 수 있는 정밀 기기를 리더 가까이에 두면 기기가 고장나거나 기능 장애가 발생할 수 있습니다. 리더를 작동할 때에는 정밀 기기를 RFID 리더에서 멀리 떨어뜨려 두십시오. 이러한 정밀 기기를 RFID 리더 가까이에 두어야 할 경우 금속 커버로 정밀 기기를 덮고 기기가 영향을 받는지 테스트하십시오.
- ▶ **여러 RFID 리더를 서로 가까이에 두고 사용하는 행위를 피하십시오.**—RFID 리더는 카드 또는 태그와 통신하기 위해 전자파를 사용하여 카드 또는 태그에 전력을 공급하고 약 13.56MHz의 전자파를 항상 방출합니다. 여러 리더를 서로 가까이에 두고 사용하면 전파혼신을 유발하고 카드와 리더 사이의 통신을 방해하며, 카드에 액세스할 수 없습니다.

안전 정보

FCC RF 노출 지침에 따라 규정 준수를 유지하려면 라디에이터와 신체 사이의 거리가 최소 20cm인 상태에서 이 장비를 설치하고 작동하십시오.

제공된 안테나만 사용하십시오. 허가되지 않은 안테나, 개조 또는 부착 작업은 송신기를 손상시키고 FCC 규정을 위반할 수 있습니다.

문의 정보



Illumina
5200 Illumina Way
San Diego, California 92122 U.S.A.
+1.800.809.ILMN(4566)
+1.858.202.4566(북미 이외 지역)
techsupport@illumina.com
www.illumina.com



Australian Sponsor
Illumina Australia Pty Ltd
1 International Court
Scoresby, Victoria, 3179
Australia

Illumina Cambridge Limited
Chesterford Research Park, Little
Chesterford
Saffron Walden, CB10 1XL
UNITED KINGDOM