

# iSeq 100

## 시퀀싱 시스템 설정 포스터

이 포스터에서는 iSeq™ 100 시퀀싱 시스템을 설치하고 설정하는 방법을 설명합니다. 추가 문서, 교육, 안전 정보와 기타 리소스에 대해서는 아래 홈페이지를 방문하십시오.

[support.illumina.com/iSeq100](http://support.illumina.com/iSeq100)

### 1 상자 내용물 확인

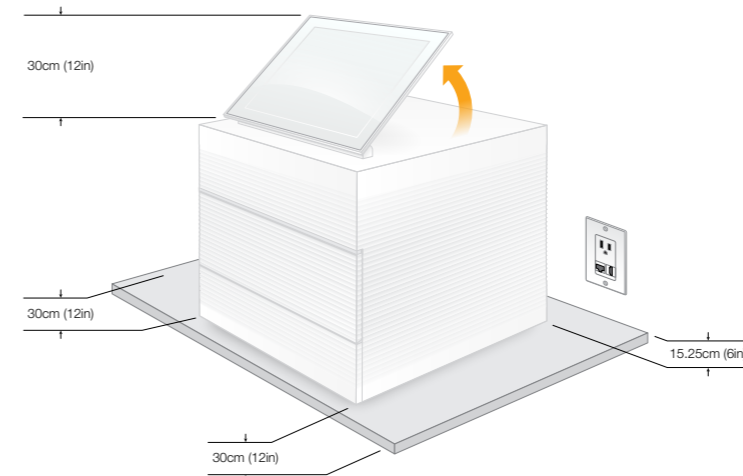


최초 셋업(6단계)과 향후 문제해결을 위해 재사용 가능 시험 플로우와 카트리지는 별도로 보관하십시오.

재사용 가능 시험 플로우와 카트리지는, 예비용 드립 패드와 예비용 에어 필터는 실온에서 원포장 안에 보관합니다.

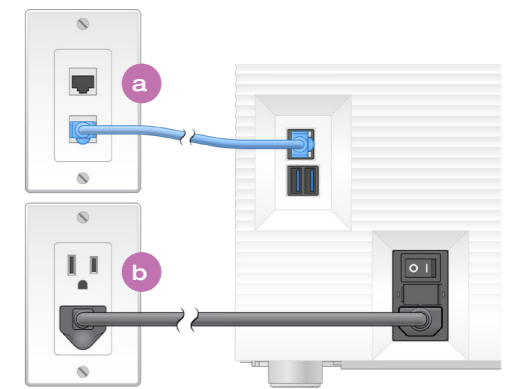
\*플러그 구성은 다를 수 있습니다.

### 2 실험실 벤치에 놓고 모니터 세우기



갈색 배송 상자의 무게는 21kg(47lbs)이며 기기 무게는 16kg(35lbs)입니다. 둘 다 두 사람이 함께 들어 올려야 합니다. 기기를 콘센트에 접근할 수 있는 평평한 실험대 (그림의 최소 간격 확인) 위에 배치합니다. 기기 상부에서 모니터를 들어서 똑바로 세웁니다.

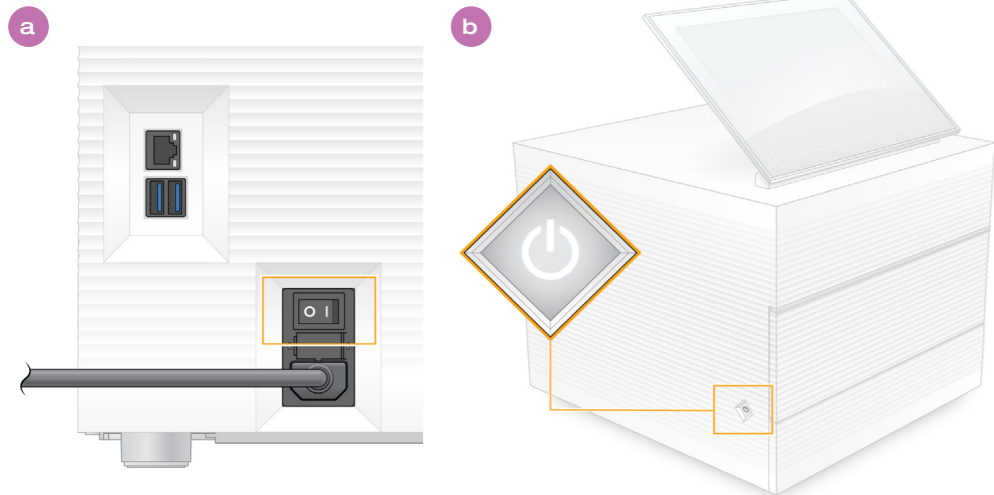
### 3 시스템 연결



**a** iSeq 100 시스템을 유선 네트워크 연결에 맞추어 구성하려면 이더넷 케이블을 이더넷 포트에 연결합니다.

**b** 전원 코드를 후면 패널의 AC 전원 유입부에 연결합니다.

### 4 토글 스위치를 돌리고 전원 버튼을 누릅니다.



**a** 기기 후면에 있는 전환 스위치를 전원 켜짐(I) 위치로 돌립니다.

**b** 기기 왼쪽 측면에 있는 전원 버튼이 깜박이면 버튼을 눌러 제어 컴퓨터와 운영 체제를 켭니다.

### 5 두 기본 암호를 재설정합니다.



**a** 주황색 화면에 표시되는 **sbsadmin**의 기본 암호를 기록하십시오. 기본 암호로 로그인하여 기본 암호를 재설정하고(최소 10자) 메시지에 따라 진행하십시오.

**b** 파란색 화면에 표시되는 **sbsuser**의 기본 암호를 기록하십시오. 왼쪽 모서리에서 sbsuser 계정을 선택한 다음 기본 암호로 로그인합니다. 상태 표시줄이 녹색으로 표시되고 설정 화면이 나타납니다.

### 6 첫 설정을 실행합니다.



설정 선택 후 화면 메시지에 따라 시스템 검사를 수행하고 시스템을 구성합니다.

시스템 검사를 위해서, 재사용 가능 테스트 카트리지는 전면의 슬롯에 딸깍 소리가 날 때까지 재사용 가능 테스트 플로우 셀을 삽입합니다. 라벨이 위쪽을 향하는지 확인하십시오.

사용 후 원래 포장에 넣어 실온에 보관합니다.

### 경고

감전 예방을 위해서 기기 외부 패널을 제거하지 마십시오. 내부에는 사용자가 수리 가능한 구성요소가 없습니다.

육안으로 전원 코드를 검사하십시오. 이 장치를 사용할 때 전원 코드의 작동 상태가 반드시 양호해야 합니다.

시스템의 플러그가 AC 전원에서 분리되어 있을 때에만 시스템에서 모든 위험 에너지가 제거됩니다.

기술 지원을 받으려면 Illumina 기술 지원 부서에 문의하십시오.

웹사이트: [www.illumina.com](http://www.illumina.com)

이메일: [techsupport@illumina.com](mailto:techsupport@illumina.com)

전화(북미): +1-800-809-4566

전화(북미 외): +1.858.202.4566



[www.illumina.com/iseq100](http://www.illumina.com/iseq100)

연구 전용입니다. 진단 절차에는 사용할 수 없습니다.

illumina®