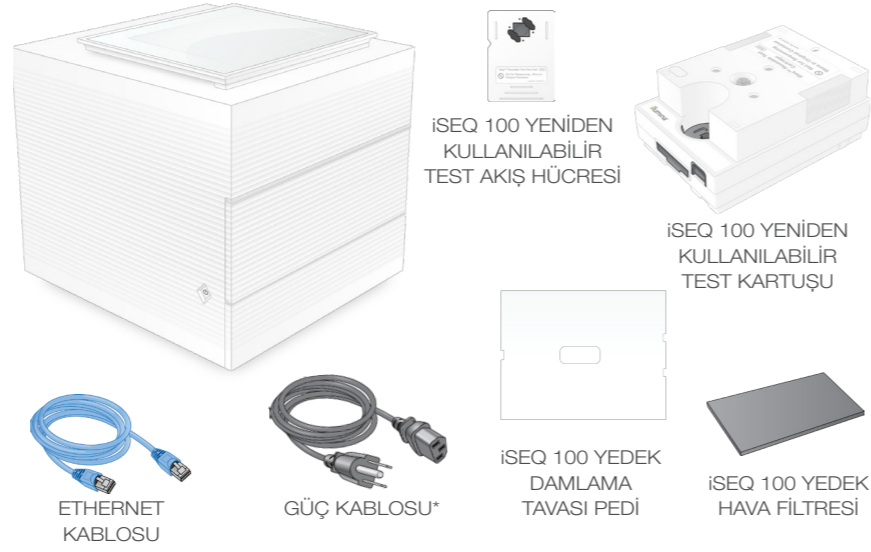


Bu poster iSeq™ 100 Sekanslama Sisteminin montajına ve kurulumuna ilişkin bilgiler içermektedir.

Ek belgeler, eğitim, güvenlik bilgileri ve diğer kaynaklar için şurayı ziyaret edin:

support.illumina.com/iSeq100

1 Kutu İçeriğini Onaylayın

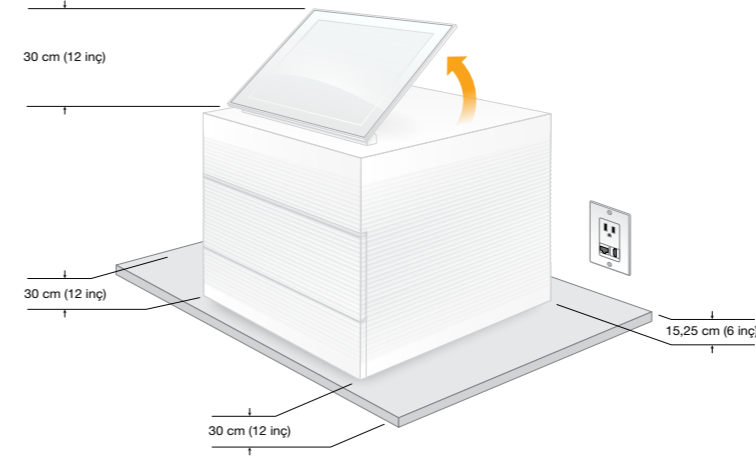


Yeniden kullanılabilir test akış hücrelerini ve kartuşu ilk kurulum (6. adım) ve gelecekteki arıza giderme işlemleri için bir kenara bırakın.

Yeniden kullanılabilir test akış hücrelerini ve kartuşu, yedek damlama tavası pedini ve yedek hava filtresini, asıl ambalajlarının içinde oda sıcaklığında saklayın.

*Fiş yapılandırması değişkenlik gösterebilir.

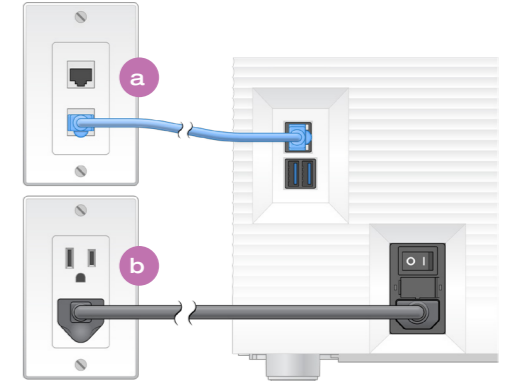
2 Laboratuvar Tezgahının Üzerine Yerleştirin ve Monitörü Yükseltin



Kahverengi gönderi kutusunun ağırlığı 21 kg (47 lb), cihazın ağırlığı ise 16 kg'dır (35 lb). Her ikisi de iki kişi tarafından kaldırılmalıdır.

Cihazı, bir elektrik prizine erişebilecek şekilde seviyeli bir laboratuvar tezgahına (resimlendirilen minimum boşluklara bkz.) yerleştirin. Monitörü yukarı doğru konumlamak için cihazın tepesinden kaldırın.

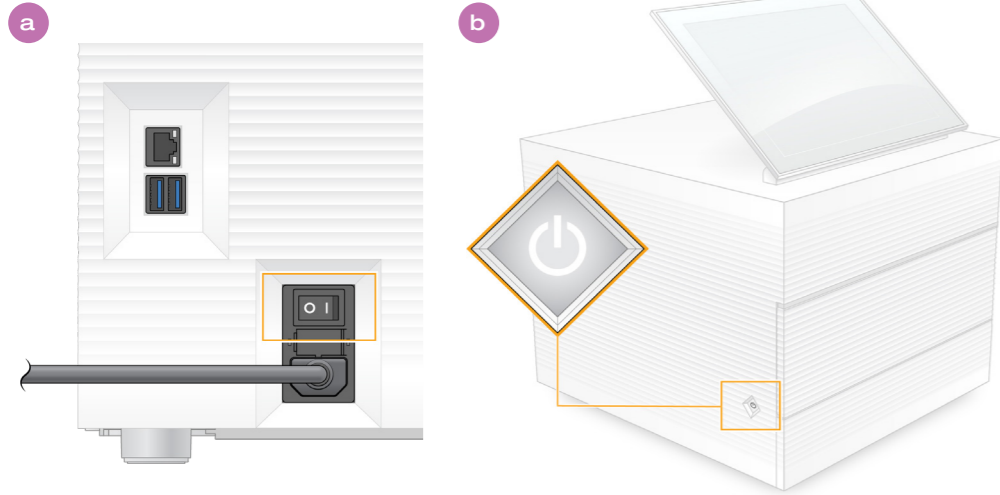
3 Sistem Bağlantısını Kurun



a iSeq 100 Sistemini kablolu bir ağ bağlantısına yönelik yapılandırmak için Ethernet kablosunu bir Ethernet bağlantı noktasına bağlayın.

b Güç kablosunu, arka panel üzerindeki AC güç girişine ve ardından duvar tipi bir elektrik prizine bağlayın.

4 Devirmeli Anahtarı Çevirin ve Güç Düğmesine Basın



a Cihazın arkasında bulunan devirmeli anahtarı güç açık (I) konumuna getirin.

b Cihazın sol tarafında bulunan güç düğmesi yanıp söndüğünde kontrol bilgisayarını ve işletim sistemini açmak için güç düğmesine basın.

5 Her İki Varsayılan Şifreyi Sıfırlayın



a Turuncu ekranda gösterilen **sbsadmin**'e yönelik varsayılan şifreyi kaydedin. Varsayılan şifreyle oturum açın, varsayılan şifreyi (en az 10 karakter) sıfırlayın ve ekrandaki talimatları izlemeye devam edin.

b Mavi ekranda gösterilen **sbsuser**'a yönelik varsayılan şifreyi kaydedin. Sol köşeden sbsuser hesabını seçin ve ardından varsayılan şifreyle oturum açın. Durum çubuğu yeşil renkte yanar ve Kurulum ekranı görünür.

6 İlk Kurulumu Gerçekleştirin



ISEQ 100 YENİDEN KULLANILABİLİR TEST AKIŞ HÜCRESİ VE KARTUŞU

Kurulum ögesini seçin ve sistem kontrolünü gerçekleştirmek ve sistemi yapılandırmak için ekrandaki bilgilere uyun.

Sistem kontrolü için yeniden kullanılabilir test akış hücrelerini çıt sesi gelene kadar, yeniden kullanılabilir test kartuşunun önünde bulunan yuvaya sokun. Etiketlerin yukarı baktığından emin olun.

Kullanımdan sonra oda sıcaklığında asıl ambalajında saklayın.

Uyarılar

Elektrik çarpmasını önlemek için cihazdaki dış panelleri sökmeyin. İçindeki parçalara kullanıcı tarafından müdahale edilemez.

Güç kablosunu gözle kontrol edin. Bu cihaz kullanırken güç kablosu iyi çalışma koşullarına sahip olmalıdır.

Sistemdeki tehlikeli enerjinin tamamı, yalnızca sistemin AC şebeke girişiyle bağlantısı kesildiğinde giderilebilir.

Teknik yardım için Illumina Teknik Destek bölümüyle iletişim kurun.

Web sitesi: www.illumina.com

E-posta: techsupport@illumina.com

Telefon (Kuzey Amerika):
+1.800.809.4566

Telefon (Kuzey Amerika dışında):
+1.858.202.4566



www.illumina.com/iseq100

Sadece Araştırma Kullanımı İçindir. Tanı prosedürlerinde kullanım için değildir.

illumina®